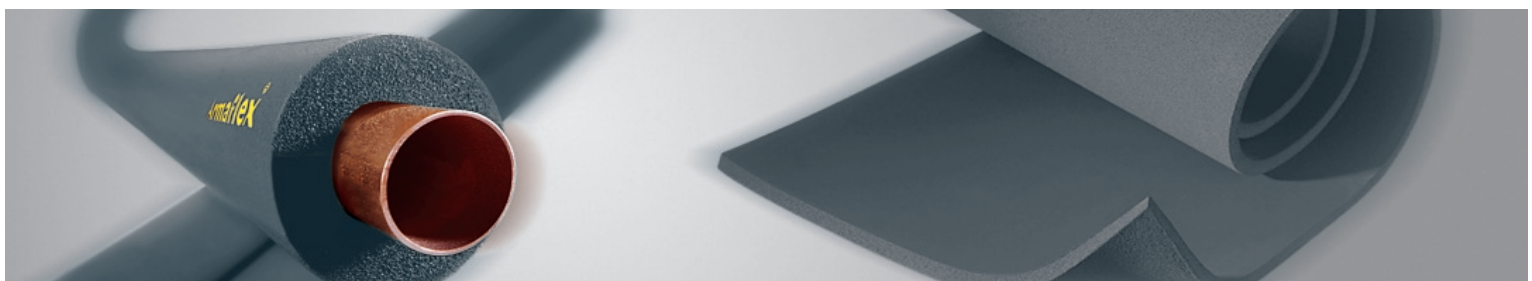




NH/Armaflex[®]

QUANDO QUERES LIMITAR OS FUMOS.

NH/ARMAFLEX – A solução segura para minimizar a geração de fumos em caso de incêndio.



O nosso futuro começa hoje.

Uma grande parte dos produtos actuais, afectam o nosso meio ambiente e, por isso, influirão no nosso futuro.

A Armacell está consciente desta responsabilidade e está a planificar o futuro de acordo com isso, utilizando, para o efeito, firmes princípios meioambientais, como pedra angular da sua filosofia corporativa. cremos só no uso de valores ecológicos bem fundamentados para apoiar produtos de excelência. Hoje em dia, a qualidade dos nossos isolamentos mede-se pela contribuição que dão ao meio ambiente e, por consequência, ao nosso futuro.

A aplicação de isolamentos com elevados requisitos quanto ao seu comportamento ao fogo tem cada vez mais importância.

Sem halogéneos
Sem gás CFC
 $\lambda_{0^{\circ}} \leq 0,040$

O NH/Armaflex é um produto inovador, que foi desenvolvido pela Armacell para minimizar a toxicidade

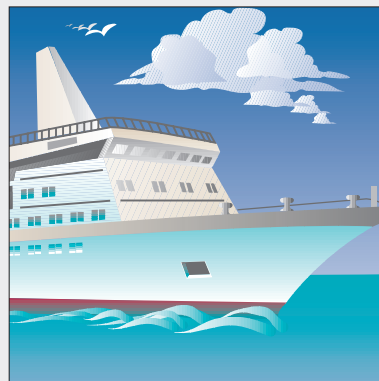
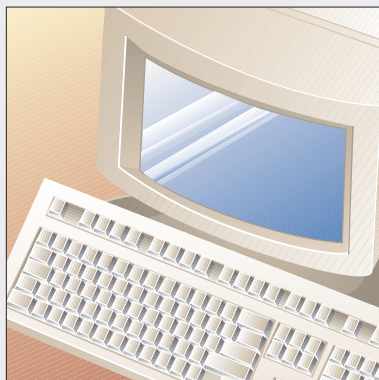
e a emissão de fumos em caso de incêndio.

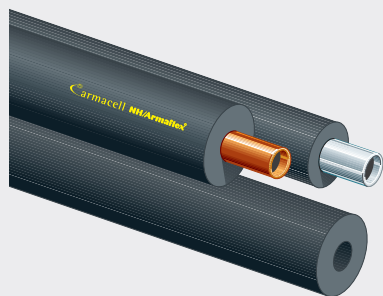
Como isolamento flexível de espuma elastomérica e célula fechada, o NH/Armaflex oferece boa resistência à transmissão do vapor de água e, devido à sua baixa condutibilidade térmica e bom comportamento ao fogo, tem todas as propriedades que se requerem a um isolamento térmico flexível da Armacell.

Campo de aplicação:

Isolamento térmico e protecção de tubagens, depósitos e condutas de ar, especificamente nas seguintes áreas:

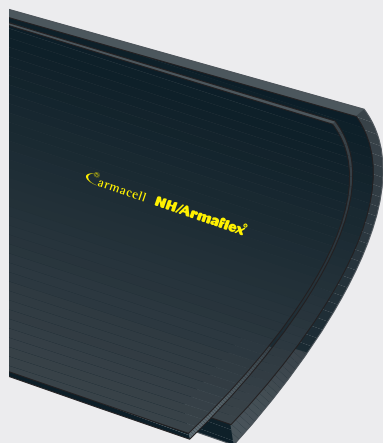
- Sector marítimo e plataformas petrolíferas.
- Construção naval em geral.
- Salas de computador e outras áreas onde se requeiram isolamentos sem halogénos.
- **NH/Armaflex pode ser aplicado directamente em tubagens de aço inoxidável, sem necessidade de utilizar um revestimento de folha de alumínio (B:S 5970).**





Como todos os isolamentos de espuma elastomérica da Armacell, o NH/Armaflex aplica-se facilmente e não requer revestimento como barreira de vapor adicional

- Sem halogéneos (não contém cloro nem bromo)
- Não contém PVC
- Boa flexibilidade a altas temperaturas
- Reacção ao fogo Classe 1 BS 476 Parte 7, 1987
- Muito baixa geração de fumos em caso de incêndio



Gama de produtos

Coquilhas



Pranchas em rolos



Produtos e serviços em que você pode confiar.

Quarenta e cinco anos de experiência prática, fizeram da Armacell líder em produtos e serviços na área dos isolamentos térmicos flexíveis.

Temos utilizado esta valiosa experiência para estabelecer uma relação comercial com os nossos clientes, fornecendo um amplo serviço e suporte técnico, com assessoramento e cálculos técnicos, manuais de instalação e cursos de treinamento através de um moderno serviço informático e melhorando, também, os sistemas de armazenagem.

Breve descrição:	Isolamento térmico flexível de células fechadas.		
Material:	Espuma elastomérica à base de borracha sintética sem halogéneos. Não contém cloruro ou bromuro (cloro ou bromo) Cor: preto		
Aplicação:	Isolamento e protecção de tubagens, depósitos e condutas de ar, especificamente nas seguintes áreas: Sector Marítimo da NATO, Construção Naval em geral, Salas de Computadores e outras áreas onde sejam requeridos isolamentos sem halogéneos.		
Instalações de aço inoxidável	O NH/Armaflex pode ser aplicado directamente em tubagens de aço inoxidável sem necessidade de se utilizar um revestimento de folha de alumínio.		
Campo de aplicação	Temperatura interior máxima: + 105°C (prancha: + 85°C) Temperatura interior mínima: -40°C		
Condutibilidade térmica λ	a 0°C: 0,040 W/(m·K) a 40°C: 0,045 W/(m·K)		
Factor de resistência μ	à difusão do vapor de água $\mu \geq 2000$		
Comportamento em caso de incêndio			
1. Reacção ao fogo	Combustível regular (DIN 4120-B2)		
2. Extensão da chama	Classe 1		(Ensaio British Standard (BS) 476, Parte 7)
3. Valores do fumo (NBS câmara de fumo a 13 mm)	Dm (Corr) não produz chama Dm (Corr) produz chama	Índice 68 Índice 60	(Ensaio ASTM E 662-79) (Ensaio ASTM E 662-79)
4. Índice de Oxigénio Limite (L.O.I.)	32%		(Ensaio ASTM 2863-77)
5. Comportamento ao fogo	Não propaga a chama		

Acessórios para NH/Armaflex

Cola Armaflex 520:

A cola Armaflex 520 foi especialmente fabricada para a colagem do Armaflex e garante homogeneidade e fiabilidade união nas juntas.



Tinta Armafinish:

Recomendamos a Tinta Armafinish devido à sua flexibilidade em instalações exteriores e para identificação de linhas nos interiores. Está disponível nas cores: branco, cinza, azul, telha, verde e amarelo.



Dissolvente Armafinish:

O dissolvente Armafinish é um produto especialmente recomendado para a limpeza das superfícies, de ferramentas e de possíveis manchas.



Outros acessórios: Faca de corte, maleta de acessórios, alumínio em rolo e cinta de alumínio.

Observações:

- O NH/Armaflex, exposto à intempérie, deve proteger-se imediatamente depois de passadas 36 horas, e antes de 4 dias, com um revestimento resistente à radiação solar. Para o efeito, recomendamos a nossa Tinta Armafinish.

Todos os dados e informações técnicas, estão baseados em resultados obtidos abaixo das condições normais de uso. É da responsabilidade de quem recebe estes dados e informações, para seu próprio interesse, consultar a Armacell no momento de elaborar o projecto, a fim de confirmar que os dados e informações fornecidos, podem ser aplicados sem alteração nas áreas de uso concebidas.