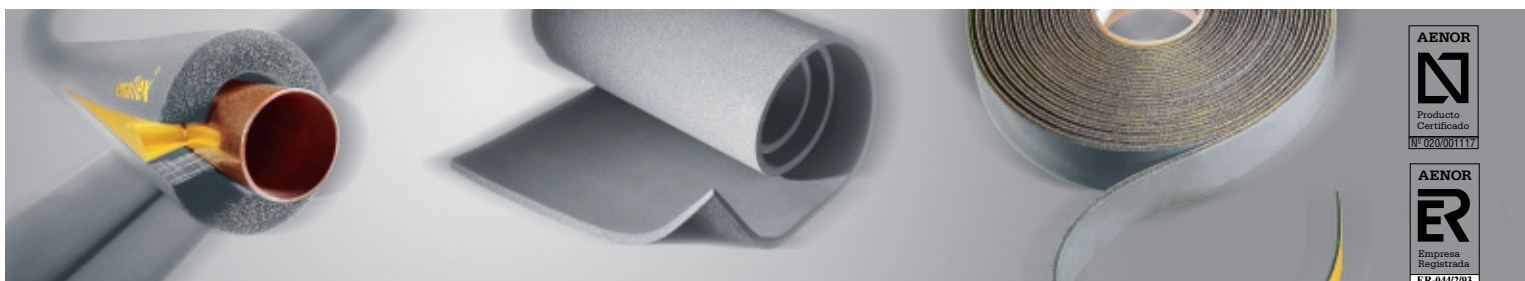




SH/Armaflex[®]

**QUANDO A ENERGIA NÃO DEVE PERDER-SE
ANTES DE CHEGAR AO SEU DESTINO**

SH/ARMAFLEX – o isolamento profissional para a poupança de energia, em instalações de aquecimento e sanitária, com marca AENOR (Espanha) renovada.



Investimos no futuro.

A Armacell deu sempre uma grande importância à investigação e ao desenvolvimento. Por isso, a investigação não terminou quando conseguimos os valores de M-1 e λ .

Estamos constantemente a investigar novos produtos e a melhorar os actuais. Fomentamos a conservação do meio ambiente através da melhoria dos métodos de produção, de ensaios da composição do material e investigamos as melhores vias para a reciclagem. O investimento para melhorar o ambiente, é parte integral do compromisso da Armacell na fabricação de produtos ecologicamente convenientes.

Com o SH/Armaflex, concentramo-nos na investigação e no desenvolvimento das características técnicas dos isolamentos térmicos flexíveis de espuma elastomérica. Assim, obtivemos os melhores resultados, desejáveis num isolamento térmico.

Isolamento é uma coisa, e isolamento seguro, é outra.

A eficiência de um isolamento, não se determina só pelos melhores parâmetros técnicos: assegurar a qualidade, a adequada instalação e o serviço ao cliente, é cada vez mais importante

M-1

 $\lambda_{20^\circ} \leq 0,037$

Sem gás CFC

**O isolamento térmico flexível de espuma elastomérica que cumpre o RITE Apêndice 03.1**

Na tabela abaixo, sublinham-se as espessuras de SH/Armaflex com coeficiente de condutibilidade térmica a 20°C: $\lambda=0,037$ W/(m.K), especificamente desenhados para instalações de aquecimento e sanitária e equivalentes aos estabelecidos no RITE Ap. 03.1 para um material isolante de coeficiente de condutibilidade térmica: $\lambda=0,040$ W/(m.K).

RITE - Regulamento de Instalações Térmicas nos Edifícios (Espanha)

Tabela das dimensões disponíveis

Diâmetro exterior do tubo				Equivalência das espessuras				SH/Armaflex espes. 9 mm.
Referência	Tubo de cobre mm.	Poleg. O.D.	Tubo de ferro Poleg. I.P.S.	Temperatura do fluido				
				40 °C a 65 °C		66 °C a 100 °C		
				RITE	SH/Armaflex	RITE	SH/Armaflex	
12	12	1/2	—	20	19	20	19	* 9- 12
15	15	5/8	1/4	20	*19	20	19	* 9- 15
18	18	3/4	3/8	20	*19	20	19	* 9- 18
22	22	7/8	1/2	20	*19	20	19	* 9- 22
28	28	1 1/8	3/4	20	*19	20	19	* 9- 28
35	35	1 3/8	1	20	*19	20	19	* 9- 35
42	42	1 5/8	1 1/4	20	*19	30	27	* 9- 42
48	—	—	1 1/2	20	*19	30	27	* 9- 48
54	54	2 1/8	—	20	19	30	27	9- 54
60	—	—	2	20	27	30	27	* 9- 60
76	—	—	2 1/2	30	27	30	27	9- 76
89	88,9	3 1/2	3	30	27	30	27	9- 89
102	100	3 5/8	3 1/2	30	27	40	36	9-102
114	114	—	—	30	27	40	36	9-114
140	—	—	5	30	27	40	36	
160	159	—	—	30	27	40	36	9-140
168	—	—	6	30	27	40	36	

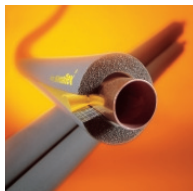
Cor de identificação das espessuras equivalentes no SH/Armaflex: 19 mm 27 mm 36 mm

As referências marcadas com *, também estão disponíveis em auto-adesivo.

Um isolamento que poupa tempo, e favorece o Meio Ambiente

SH/Armaflex®

SH/Armaflex - é um isolamento térmico flexível, de espuma elastomérica, que foi desenvolvido, especialmente, para o isolamento de instalações de aquecimento e sanitária e que possui uma boa atenuação acústica. SH/Armaflex, de cor cinza, tem, entre outras, a vantagem de ser fácil de instalar:



Coquilhas



Coquilhas auto-adesivas

SH/Armaflex® Coquilhas

Coquilhas: Estudos de mercado e a própria experiência de Armacell em milhares de instalações, confirmam que 80% das tubagens e curvas, podem ser isoladas antes da sua instalação, embutindo previamente o SH/Armaflex. O apertado controlo às dimensões de SH/Armaflex é um benefício para si, pelo que ganhará tempo e dinheiro.

Coquilhas auto-adesivas: No caso de tubagens já instaladas e, por isso, não possam ser pré-isoladas, podem utilizar-se as coquilhas auto-adesivas que reduzem, significativamente, o seu tempo de instalação. Uma vez coladas as uniões, as coquilhas podem ser embutidas, facilmente, nos tubos e curvas de difícil acesso.

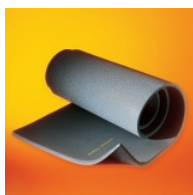
Benefício para si: O tempo de instalação reduz-se até 50%.



Cinta auto-adesiva

SH/Armaflex® Cinta auto-adesivas

A Cinta SH/Armaflex está provida de uma face auto-adesiva e tem excelente flexibilidade. É especialmente indicada para o isolamento de pequenos troços de tubo e instalações de difícil acesso.



Prancha em folhas

SH/Armaflex® Prancha

A prancha SH/Armaflex está disponível nas espessuras de 13, 19 e 30 mm.

As coquilhas auto-adesivas, assim como a prancha em folhas e a cinta auto-adesiva, são fabricadas na nossa fábrica de Münster e a sua classificação de reacção ao fogo é, M-1 NF e B-1 DIN 410



Acessórios

SH/Armaflex® Acessórios

Cola Armaflex 520: A Cola Armaflex 520, foi especialmente fabricada para a colagem de Armaflex e garante a homogeneidade e a fiabilidade na união das juntas.

Tinta Armafinish: A Tinta Armafinish recomenda-se pela sua flexibilidade em instalações exteriores e para identificação de linhas nos interiores. Disponível nas cores: branco, cinza, azul, telha, verde e amarelo.

Dissolvente Armafinish: O dissolvente Armafinish é um produto especialmente recomendado para a limpeza das superfícies, das ferramentas e de possíveis manchas.

Outros acessórios: Faca de corte e maleta de acessórios.

Poupança energética até 87%

SH/Armaflex tem como principal objectivo a poupança energética. Tendo em conta que cada medida para poupar energia é, por sua vez, uma medida que protege o ambiente, SH/Armaflex transforma-se num produto cada vez mais imprescindível: não só pelos seus valores técnicos como isolamento, mas também pelos métodos livres de C.F.C., empregues na sua produção.

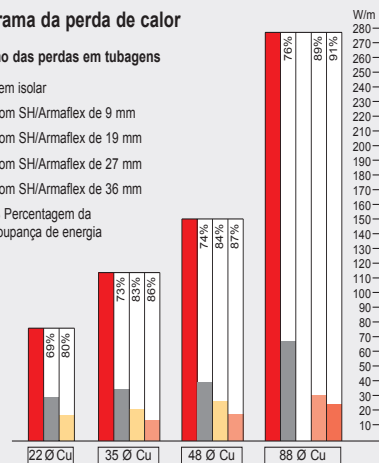
SH/Armaflex com 19 mm de espessura, reduz a perda de calor em mais de 80%.

Diagrama da perda de calor

Resumo das perdas em tubagens

- Sem isolar
- Com SH/Armaflex de 9 mm
- Com SH/Armaflex de 19 mm
- Com SH/Armaflex de 27 mm
- Com SH/Armaflex de 36 mm

% Percentagem da poupança de energia



Nota: Este gráfico está baseado na hipótese de uma diferença de temperatura de 60°C. (temp. int. = +80°C - temp. ext. = +20°C)

As perdas de calor aumentam mais que proporcionalmente, ao aumentar o diâmetro da tubagem.

O utilizador de materiais isolantes, deve verificar se as características técnicas publicadas correspondem aos valores técnicos reais do isolamento comercializado. Os dados técnicos publicados, só são garantidos quando a qualidade de toda a produção se mantém por via de rigorosos controlos de supervisão, exigidos pela marca AENOR.

Sistema de controlo de qualidade total UNE EN ISO 9002:

Empresa Certificada.

Hoje em dia, todas as fábricas da Armacell trabalham de acordo com o sistema Europeu de Qualidade UNE EN ISO 9002.

A marca AENOR de qualidade:

Quando um produto cumpre com os requisitos da norma UNE correspondente, obtém o Selo INCE de qualidade do produto. Quando, além disso, o fabricante consegue o Certificado de Empresa Certificada, o produto obtém a marca AENOR.



O SH/Armaflex possui a marca AENOR (n.º 020/001117), o que supõe o mais alto nível de certificação de qualidade do produto.

O sistema de supervisão da ARMACELL, o Sistema de Segurança da Qualidade como Empresa Registada conforme UNE EN ISO 9002 e a marca AENOR, garantem a máxima segurança. Cumprir os acordos com os nossos distribuidores ou com os seus clientes, é uma das prioridades da ARMACELL, assegurando que estas vantagens lhes sejam benéficas.

Acessórios para SH/Armaflex

Cola Armaflex 520:

A Cola Armaflex 520, foi especialmente fabricada para a colagem de Armaflex e garante homogeneidade e fiabilidade na união das juntas.



Tinta Armafinish:

A Tinta Armafinish recomenda-se pela sua flexibilidade em instalações exteriores e para identificação de linhas nos interiores. Disponível nas cores: branco, cinza, azul, telha, verde e amarelo.



Dissolvente Armafinish:

O dissolvente Armafinish é um produto especialmente recomendado para a limpeza das superfícies, das ferramentas e de possíveis manchas.



Outros acessórios: Faca de corte, maleta de acessórios, alumínio em rolo e cinta de alumínio.

Advertências:

- O SH/Armaflex, exposto à intempérie, deverá proteger-se depois de passadas 36 horas e antes de 4 dias, com um revestimento resistente à radiação solar, pelo que recomendamos a Tinta Armafinish.
- **Para instalações em aço inoxidável recomendamos o nosso isolamento flexível NH/Armaflex.**

Todos os dados e informações técnicas, estão baseados em resultados obtidos abaixo das condições normais de uso. É da responsabilidade de quem recebe estes dados e informações, para seu próprio interesse, consultar a Armacell no momento de elaborar o projecto, a fim de confirmar que os dados e informações fornecidos, podem ser aplicados sem alteração nas áreas de uso concebidas.